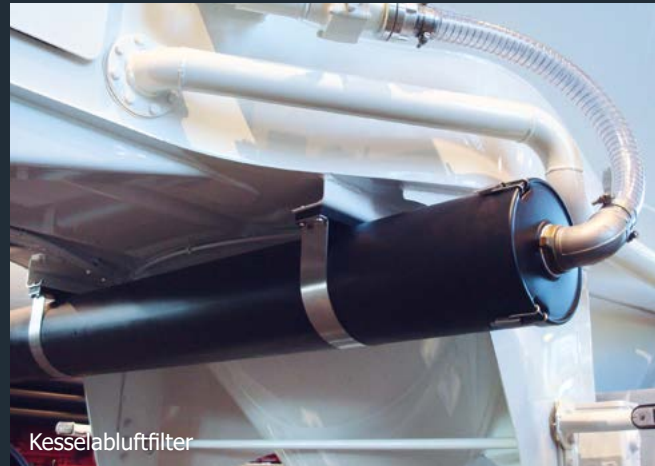




Kupplungsschrank



Filtermattenkasten Typ 5



Kesselabluftfilter



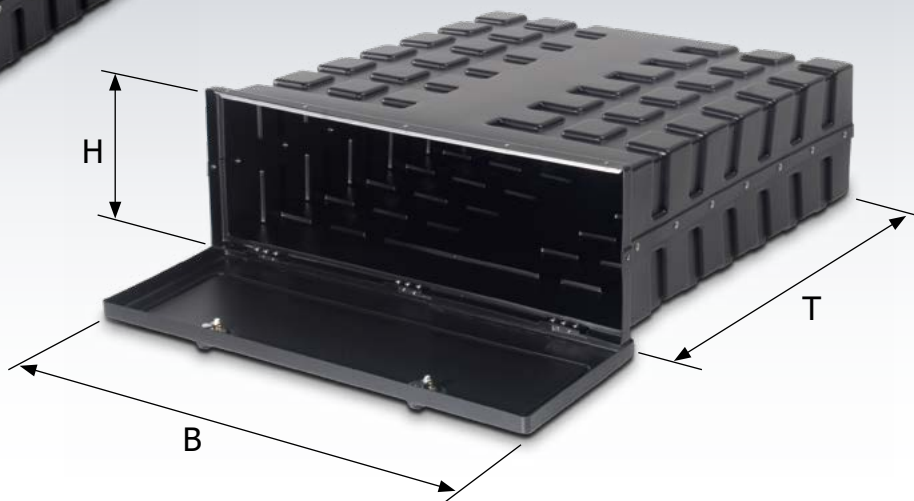


Intelligente Lösungen für den täglichen Einsatz der Silofahrzeuge

- Kupplungsschrank, der in seiner Baugröße den zur Verfügung stehenden Platz optimal ausnutzt und ausreichend Stauraum für alle Kupplungen und Flansche bietet.
- Mattenkästen mit der erforderlichen Tiefe, um eine Rüttelmatte ordentlich zu verstauen.
- Kesselabluftfilter für saubere, geräuscharme, gefilterte Abluft. So kann auch in Wohnsiedlungen und Kurstädten problemlos entladen werden.
- Luftansaugkanäle liefern dem Kompressor die nötige Luft und vermeiden das Ansaugen von Staub, Dreck und Abgasen, die sich auf Straßenhöhe befinden.
- Individuelle Anbauteile für den Aufbautenhersteller wie Fernbedienungsköcher, Abdeckkappen für Unterfahrerschutzprofile, Gehäuse für Hydraulikaggregate oder Aufsatzfilter. Fragen Sie uns an!



Filtermattenkasten für Container (auf Anfrage)



1

Filtermattenkasten

Maße (Breite x Tiefe x Höhe)

960 x 960 x 340 mm

Material

HD-PE schwarz

Gewicht

12,40 kg

Ausführung

Der Behälter wird aus 2 Halbschalen gefertigt. Mit VA-Nieten werden dann beide Hälften miteinander verbunden. Der Deckel (2-Punkt-Verriegelung) ist mit 3 Scharnieren an den Behälter genietet. Scharniere und Nieten sind aus Edelstahl (V2A), die Schließwinkel aus Aluminium. Die Schlösser sind mit einer Kappe gegen Witterungseinflüsse geschützt.

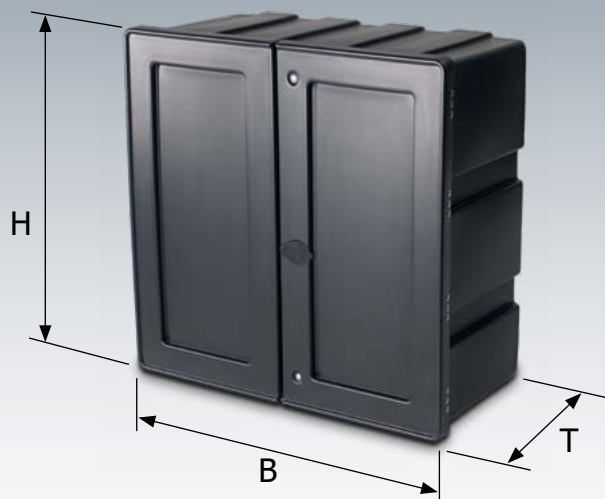
Schließsysteme gemäß Beschreibung Seite 31

Artikel	Art.-Nr.	Preis [€]
2-Punkt-Verriegelung		
mit S-Drehriegel Doppelbart	205 20 300	
mit Zylinderschloss	205 20 400	

Zubehör

Artikel	Gewicht [kg]	Art.-Nr.	Preis [€]
Leinensack	1,50	405 00 001	
Für CPO-Filtermatte, naturfarben, 100 x 120 cm, mit Kordel			

1 Leinensack



1



2



3



4

Kupplungsschrank

Maße (Breite x Tiefe x Höhe)

920 x 460 x 920 mm

Material

HD-PE schwarz

Gewicht

15,7 kg

Ausführung

Beide Türen sind mit je 4 Scharnieren an den Behälter genietet. Scharniere und Nieten sind aus Edelstahl (V2A), die Schließwinkel aus Aluminium.

Die Türen verfügen zusätzlich über eine umlaufende EPDM-Dichtschnur.

Das Schloss ist mit einer Kappe gegen Witterungseinflüsse geschützt.

Die Zubehörteile gewähren Überblick über alle Kupplungen und Flansche.

Schließsysteme

Artikel	Art.-Nr.	Preis [€]
3-Punkt-Verriegelung		
mit Zylinderknebel	219 30 410	

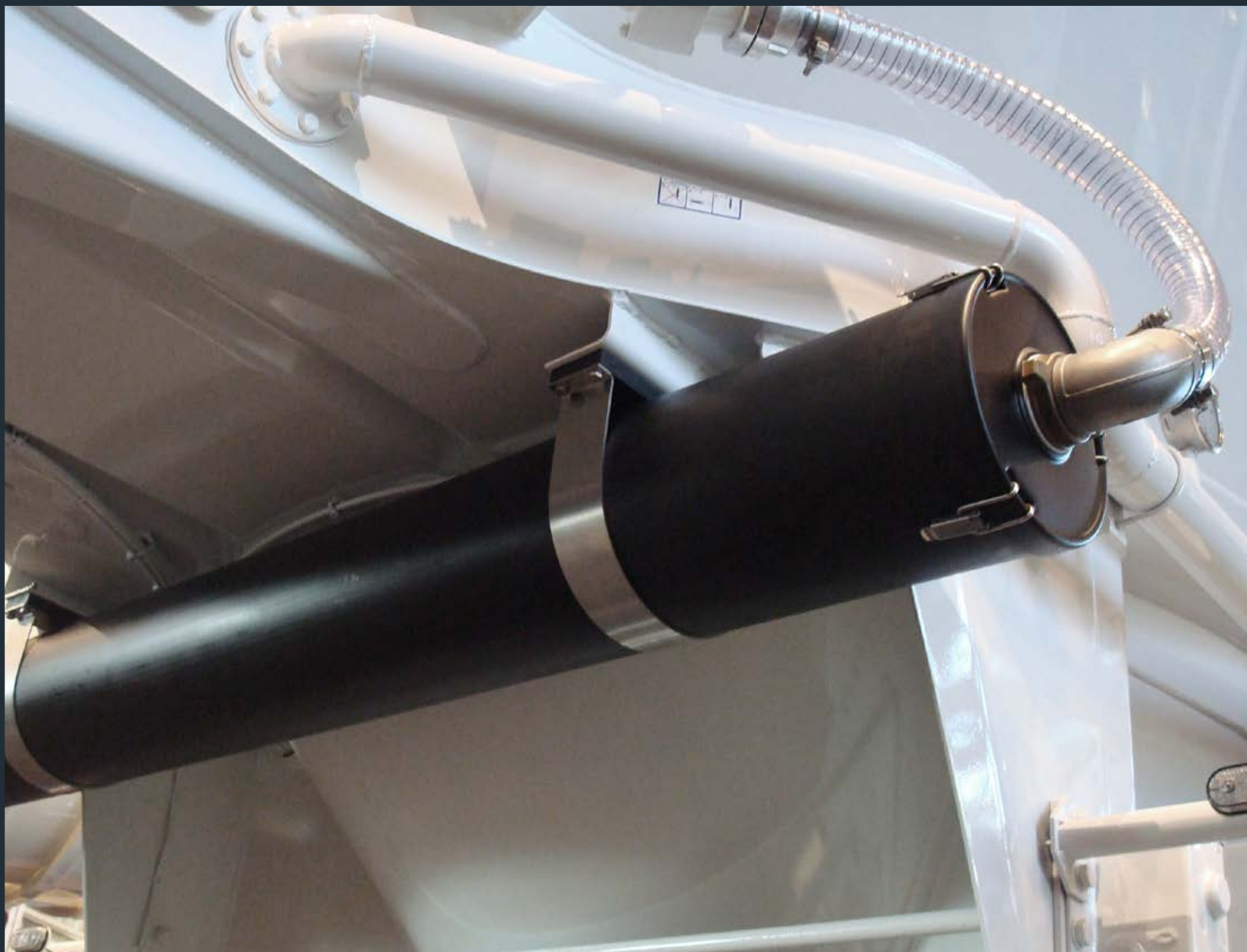
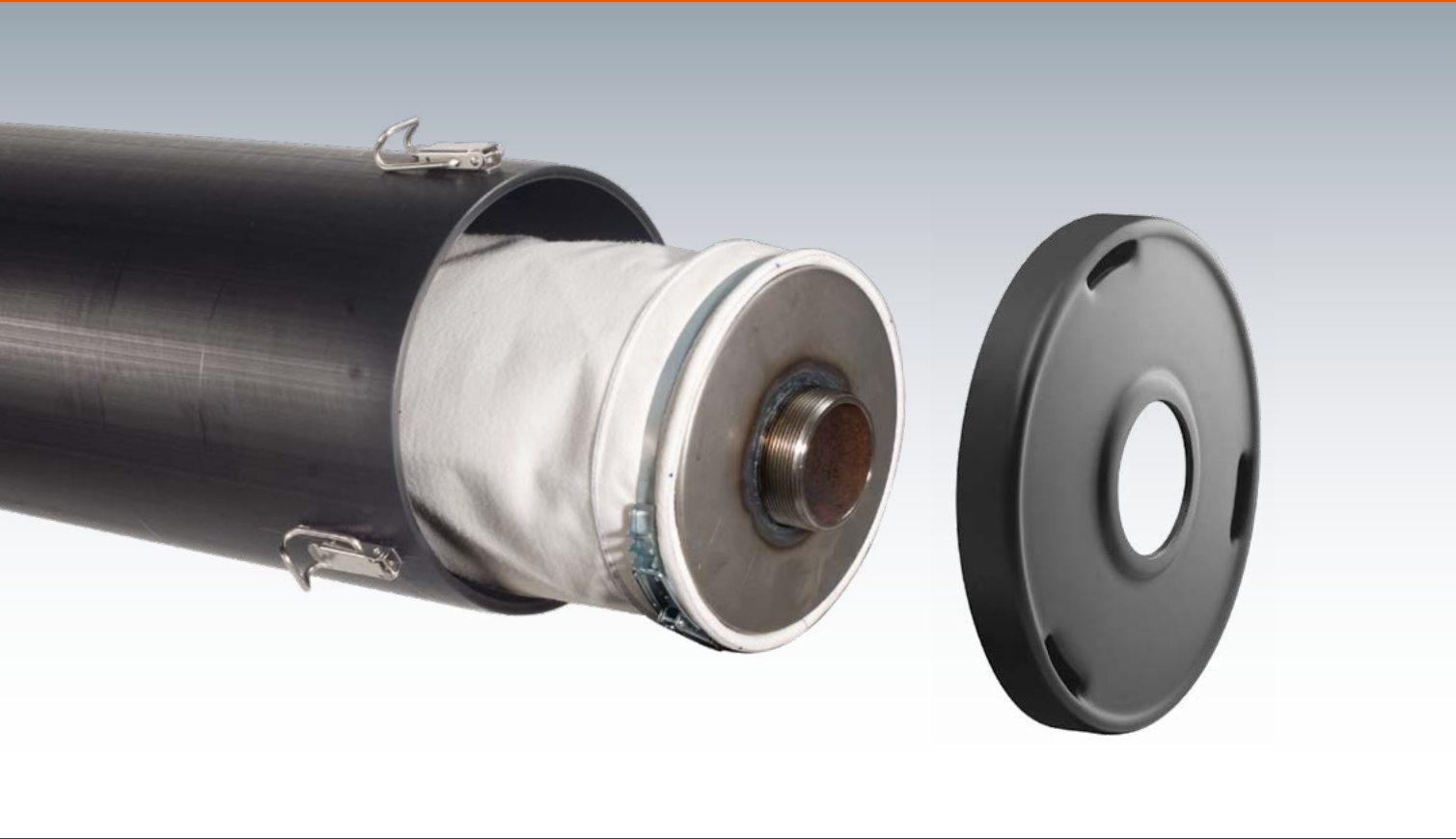
Zubehör

Artikel	Gewicht [kg]	Art.-Nr.	Preis [€]
Taschenwand HD-PE schwarz, mit 10 Öffnungen + 1 Haken	3,00	419 10 000	
Einlegeboden HD-PE schwarz, gekantet und seitliche Aluminiumwinkel genietet, 880 x 190 x 70 mm	1,55	419 20 020	
Formboden HD-PE schwarz, für 6 Kupplungen inkl. Gurte zur Fixierung, seitl. Halterung für Rohrbogen, 2 seitl. Haken	1,60	419 20 000	
Einlegeboden für Sicherungsschellen HD-PE schwarz, gekantet und seitliche Aluminiumwinkel genietet, 4 Rohrhülsen angeschweißt, 2 Trageseile (VA) angenietet, 880 x 250 x 160 mm	2,90	419 20 025	

- 1 Taschenwand
- 2 Einlegeboden
- 3 Formboden
- 4 Einlegeboden für Sicherungsschellen



Kupplungsschrank Einteilung

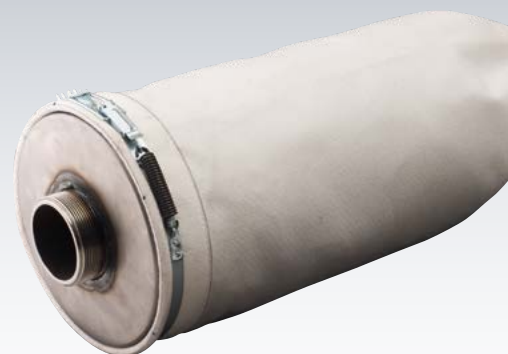




1



2



3

Kessel-Abluftfilter

Material

Rohr: HD-PE schwarz

Filter: Polyester-Nadelfilz (FOS-tex 7-022)

Ausführung

Rohr: Rohr-Ø 250 x 6,1 mm, Länge 2000 mm, Frontdeckel mit Filterschlauch wird mit 3 Klammern (am Rohr vernietet) gehalten, Endstück mit Kiemenauslass und innenliegendem Spritzschutz mit Rohr verschweißt.

Filtereinheit: Filterschlauch Ø 200 mm, Länge 1800 mm, feuchtigkeitsabweisend, Luftdurchlass ca. 250 l/m²/min
 Filterschlauchdeckel Ø 200 mm, 50 mm hoch mit angeschweißten Stahlnippel R2 1/2" AG.
 Spannband mit Zugfeder für Filterschlauch.

Zubehör

Klemmschelle

- 1 Klemmschelle
- 2 Endstück mit integriertem Spritzschutz
- 3 Filtereinheit

Artikel	Gewicht [kg]	Art.-Nr.	Preis [€]
Rohr	11,20	104 20 001	
Filtereinheit	1,60	404 20 001	

Zubehör

Artikel	Gewicht [kg]	Art.-Nr.	Preis [€]
Klemmschelle für Kesselablufilter 2-teilig bestehend aus: Rohrbogen mit Laschen aus Edelstahl und Rohraufnahmeplatte aus Polyethylen (HD-PE), ohne Schrauben	1,40	404 00 004	

Ersatzteile

Artikel	Gewicht [kg]	Art.-Nr.	Preis [€]
Frontdeckel mit Loch	0,25	404 00 002	
Klammer für Frontdeckel	0,05	413 00 009	
Endstück mit Kiemenauslass und innenliegenden Spritzschutz	0,55	404 00 003	
Filterschlauch (L = 1800 mm)	0,55	404 20 002	
Filterschlauchdeckel mit Gewinde	0,25	404 20 003	
Spannband mit Zugfeder	0,08	404 20 004	