





## Transportrohre für Dachgepäckträger

**Wie lange benötigen Sie zum Festbinden von Rohren oder ähnlichen Langgütern auf Ihrem Dachträger?  
Wie sicher sind Sie, dass Ihnen während der Fahrt zu Ihren Kunden nichts verloren geht?**

Hier hilft Ihnen das Transportrohr von ROWEKO mit Sicherheit weiter. Geprüft nach VDI-Richtlinie 2700 und Europeanorm EN 12195 ist das Rohr zur Ladungssicherung geeignet. Einmal fest auf Ihrem Dachträger montiert, verstauen Sie schnell und sicher Ihre Langgüter bis zu 6.000 mm Länge. So ist alles vor Witterungseinflüssen, Diebstahl oder Beschädigungen bestens geschützt.



### Ausführungen

Ihr Transportrohr fertigen wir für Sie in vier verschiedenen Durchmessern (125/160/200/250 mm) und in einer von Ihnen gewünschten Länge (bis 6.100 mm) aus schwarzem Kunststoff Polyethylen (HD-PE). Die vordere Seite ist fest mit einem Endstück verschlossen, die zum Fahrzeugheck hin montierte Seite hat eine Tür zum Öffnen. Ein Schloss (Standard: Sicherheits-Drehriegel Doppelbart) verhindert unbefugtes Öffnen.

### Zubehör

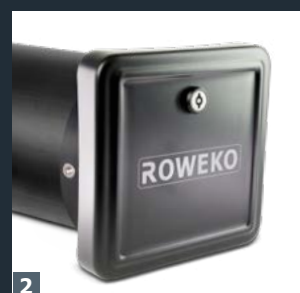
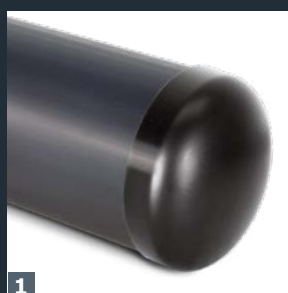
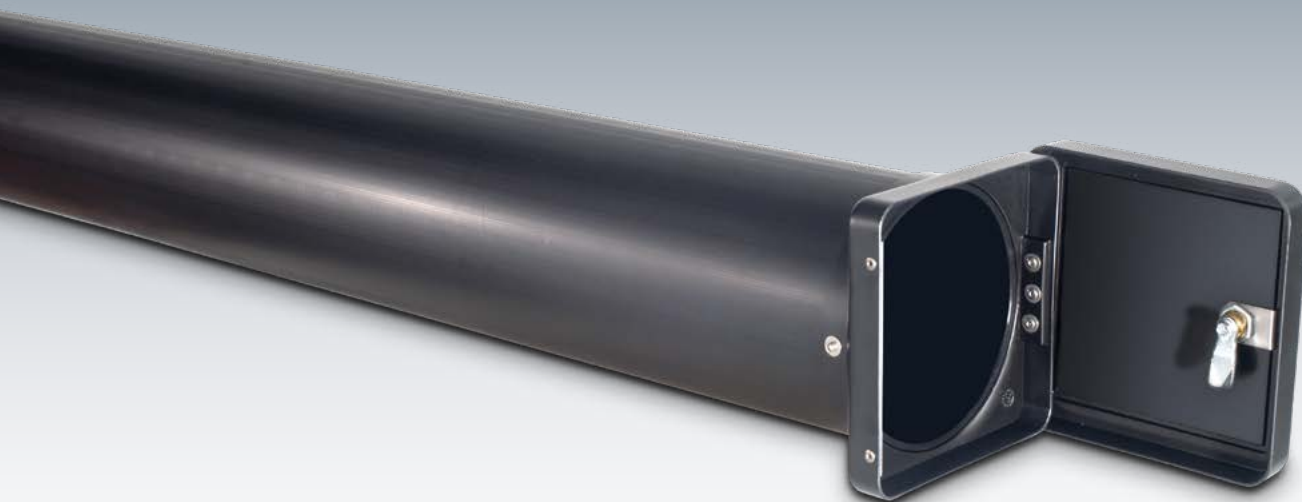
Als perfekte Ergänzung liefert ROWEKO auf Wunsch eine Rückholscheibe. Diese hilft Ihnen kurze Langgüter, die durch die Fahrt nach vorne verrutscht sind, einfach nach hinten aus dem Transportrohr zu ziehen.

Zur besseren Übersicht können bei dem Rohrdurchmesser 200 mm und einer Länge bis 3.100 mm eine Unterteilung des Stauraumes durch drei Rohre mit je einem Durchmesser von 90 mm eingeschoben werden. So können Sie z. B. im Vorfeld Ihre benötigten Teile sortieren und kundenbezogen einräumen.

Zwei Varianten von Befestigungsschellen runden das Gesamtkonzept des Transportrohres ab. Dachträgerprofile bis zu einer Breite von 70 mm und einer Höhe von 50 mm werden universell abgedeckt. Materialien aus Edelstahl und Kunststoff sorgen für einen langlebigen Einsatz auch unter extremen Bedingungen.

**Lassen Sie sich überzeugen von der Qualität „Made in Germany“.**

**[www.transportrohr.de](http://www.transportrohr.de)**



1

2

## Transportrohre für Dachgepäckträger

### Material

HD-PE schwarz

### Ausführung

Flansch und Endstück sind mit VA-Nieten am Rohr befestigt. Die Vernietung des Flansches erfolgt von innen nach außen. Der Flansch hat einen verstärkten Schließwinkel. Der Deckel ist mit einem Roweko-Logo versehen (gelasert) und mit einem VA-Scharnier an den Flansch genietet. Dieser wird mit einem Sicherheitsdrehriegel (Standard: Doppelbart) verschlossen. Die Schließzunge ist verlängert. 2 Kunststoff-Schlüssel werden mitgeliefert.

### Zubehör / Optionen

- Rohrhalterung
- Andere Schließmöglichkeiten (S. 96)
- Zwischenlängen sind bei allen Modellen möglich (Aufpreis 4 %)

A-Ø x Wandung [mm]	Gewicht [kg/m]	Länge [m]	Art.-Nr.	Preis [€]
125 x 3,1	1,23	2,1	106 20 385	
		3,1	106 30 385	
		4,1	106 40 385	
		5,1	106 50 385	
		6,1	106 60 385	
160 x 3,9	1,95	2,1	101 20 385	
		3,1	101 30 385	
		4,1	101 40 385	
		5,1	101 50 385	
		6,1	101 60 385	
200 x 4,9	3,05	2,1	103 20 385	
		3,1	103 30 385	
		4,1	103 40 385	
		5,1	103 50 385	
		6,1	103 60 385	
250 x 6,2	4,83	2,1	104 20 385	
		3,1	104 30 385	
		4,1	104 40 385	
		5,1	104 50 385	
		6,1	104 60 385	
Zwischenlängen			125 99 901	+ 4 %

1 gewölbtes Endstück

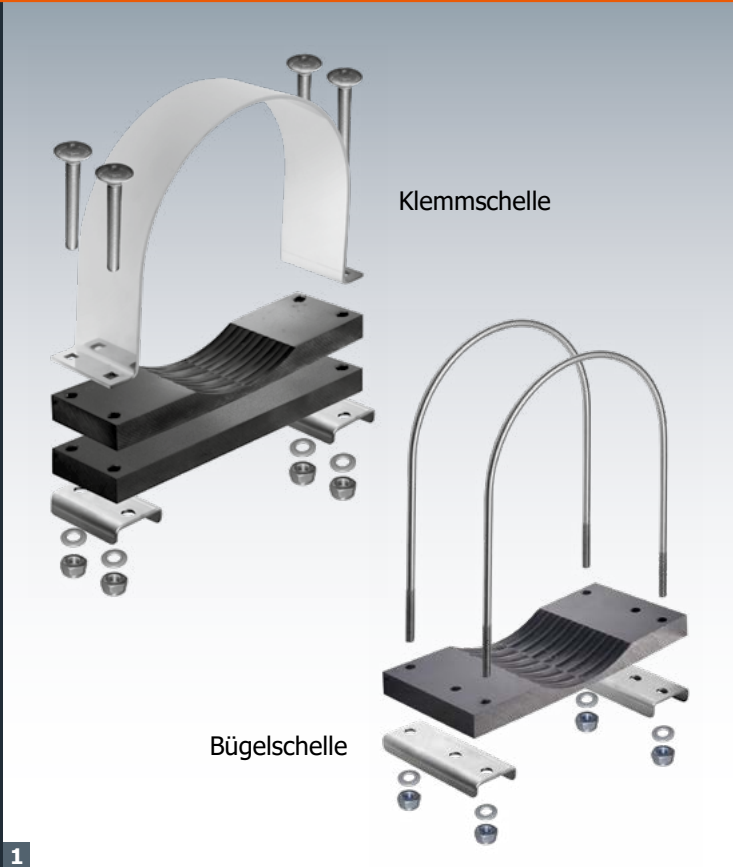
2 Tür mit Roweko-Logo (gelasert)



Geprüft nach VDI-Richtlinie 2700 und Europannorm EN 12195



GTÜ Zertifikat



## Transportrohre für Dachgepäckträger

### 1 Befestigungsschellen

#### Material

HD-PE schwarz, Edelstahl

#### Ausführung

##### Klemmschelle

3-teilig, bestehend aus: 1 x Rohrbogen mit Laschen, 1 x Rohraufnahmeplatte, 2 x U-Klemmprofil, Schraubenset M8 x 70 mm (passend für Trägerprofil max. 35 x 25 mm).

##### Bügelschelle

3-teilig, bestehend aus: 2 x Rundbügel M10 inkl. U-Scheibe + Mutter, 1 x Rohraufnahmeplatte, 2 x U-Klemmprofil (passend für Trägerprofil max. 45/70 x 50 mm).

#### Montagehinweis

Max. Abstand zwischen den Schellen 1500 mm z. B. Rohrlänge 5000 mm = mind. 4 Schellen

Ersatzteile: Auf Anfrage



Montageanleitung  
Bügelschelle



Montageanleitung  
Klemmschelle

### Zubehör

Artikel Für Ø [mm]	Gewicht [kg]	Maße [mm]	Art.-Nr.	Preis [€]
<b>Klemmschelle</b>				
160	1,20		<b>401 00 185</b>	
200	1,40		<b>403 00 185</b>	
250	1,60		<b>404 00 185</b>	
<b>Bügelschelle</b>				
125	1,00		<b>406 00 175</b>	
160	1,15		<b>401 00 175</b>	
200	1,33		<b>403 00 175</b>	
250	1,40		<b>404 00 175</b>	
<b>Rohr in Rohr-System</b>				
200 (bis 3,10 m)	1,95/m	90 / 90 / 90	<b>103 30 086</b>	
<b>Rückholscheibe</b>				
125	0,20		<b>406 00 085</b>	
160	0,25		<b>401 00 085</b>	
200	0,35		<b>403 00 085</b>	
250	0,45		<b>404 00 085</b>	
<b>Gurt</b> (pro m, für Transportrohre über 3,1 m Länge)			<b>409 00 086</b>	

### 2 Rohr in Rohr-System (nur für Rohr-Ø 200 mm)

#### Material

HD-PE schwarz

#### Ausführung

3 Rohre werden in das Transportrohr zur Unterteilung eingeschoben. Die Länge ist dem Transportrohr angepasst (max. mögliche Länge 3100 mm).

### 3 Rückholscheibe

#### Material

HD-PE schwarz

#### Ausführung

Einseitig offenes Kunststoffrohr (Länge 100 mm) zur Rückführung von kurzen Gütern, Gurt wird am Flansch angenietet, die Gurtlänge ist dem Transportrohr angepasst (Standardlänge 3.300 mm).