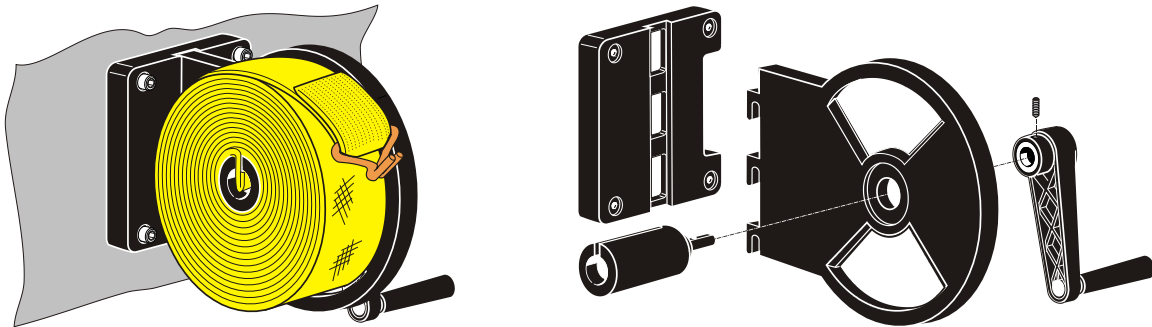


Wir danken Ihnen, daß Sie sich für dieses Qualitätsprodukt von ROWEKO entschieden haben! Korrosions- und witterungsbeständige Materialien garantieren die hohe Langlebigkeit dieses Produktes.

Montageanleitung und Sicherheitshinweise Gurtaufroller



Technische Daten

Einsatzbereich	
Ausführung Standard:	Ratschengurte bis 50mm Breite und max. 8,0m Länge
Ausführung groß:	Ratschengurte bis 50mm Breite und max. 12,0m Länge
Material –Gurtaufroller	Polyethylen (HD-PE)
Temperaturbeständigkeit PE	-50°C bis +80°C
Inhalt	Bodenplatte, Anschlagscheibe, Achse, Kurbel mit Stiftschraube
benötigtes Befestigungsmaterial	4x Schraube M5x..., 8x Scheibe 18x6,5, 4x Stopmutter M5

Sicherheit

Der Gurtaufroller ist zum Aufrollen von handelsüblichen Ratschengurten geeignet (siehe Technische Daten).



Die Bodenplatte des Gurtaufrollers muss sicher befestigt werden.
Zum Verschrauben nur selbstsichernde Muttern verwenden.
Der Gurtaufroller muss vor Fahrtantritt aus der Bodenplatte genommen und sicher verstaut werden (Bodenplatte kann am Fahrzeug verbleiben).
Die Befestigung der Bodenplatte liegt in der Verantwortung des Fahrzeugführers

Reinigung und Wartung / Ersatzteile

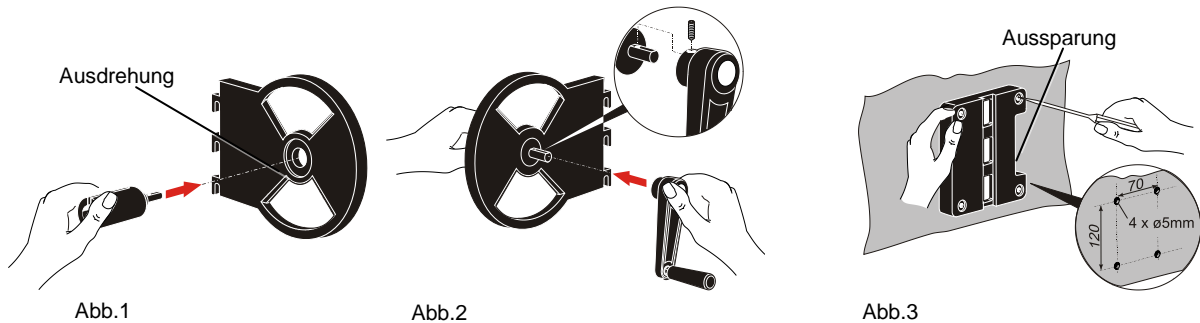
Die Teile des Gurtaufrollers sind beständig gegen Kraftstoffe und handelsübliche Lösemittel.
Sichere Befestigung und Zustand der Bodenplatte regelmäßig kontrollieren evtl. Schrauben nachziehen.

Montage

1. Achse in die Bohrung der Anschlagscheibe stecken, dabei auf richtige Seite achten - Achse ist muss in die Ausdehnung der Grundplatte passen (Abb.1)
2. Stiftschraube in der Kurbel mit Innensechskantschlüssel 2,5 mm lösen und Kurbel auf die Achse aufstecken (Abb.2)
3. Kurbel und Achse so zueinander ausrichten, dass die Stiftschraube in die Bohrung an der Achse eingedreht werden kann. Stiftschraube anziehen.
4. Bodenplatte an einer geeigneten Stelle anhalten (**Aussparung muss nach rechts zeigen!**), ausrichten und die Bohrungen anzeichnen (Abb.3).
5. Bodenplatte bei Seite legen und an den angezeichneten Stellen Bohrungen $\varnothing 5\text{mm}$ bohren.



Vorschriften der StVo beachten.
Nicht in Rahmen oder sonstige tragende Teile bohren.

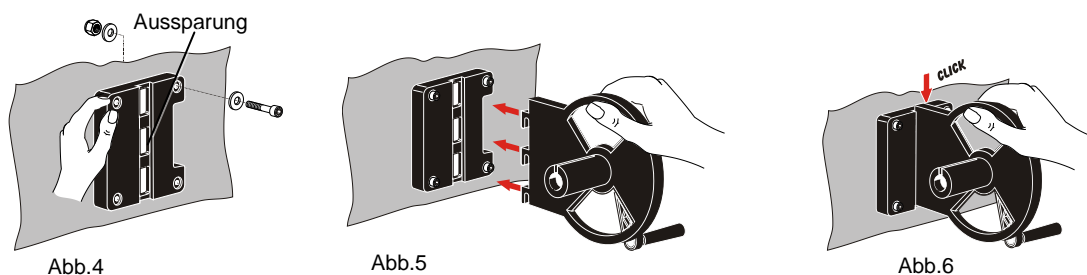


6. Bodenplatte (Ausparung nach rechts) mit geeigneten Schrauben M5, Scheiben und selbstsichernden Muttern befestigen (Abb.4).



Zum Befestigen der Bodenplatte beidseitig Scheiben unterlegen und selbstsichernde Muttern verwenden.

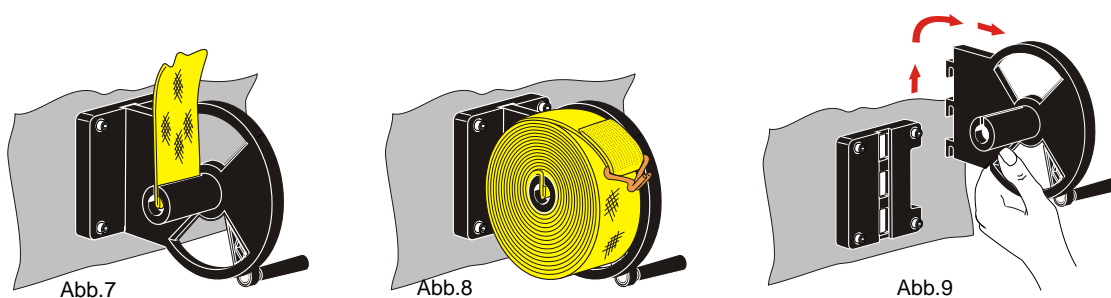
7. Vormontierten Gurtaufroller mit den Rasten in den Öffnungen der Bodenplatte einhängen (Abb.5).
8. Gurtaufroller mit leichtem Druck nach unten in die Bodenplatte einrasten (Abb.6).



9. Gurt in die Gurtaufnahme in der Achse stecken und durch Drehen der Kurbel aufrollen (Abb. 7 + 8).
10. Durch die beiden Öffnungen in der Anschlagsscheibe greifen und den aufgerollten Gurt von der Achse schieben und verstauen.
11. Gurtaufroller von der Bodenplatte aushaken und sicher verstauen (Abb.9).



Gurtaufroller muss vor Fahrtantritt abgenommen und sicher verstaut sein.



Mehr über die ROWEKO - Produktpalette erfahren Sie auch unter www.roweko.de