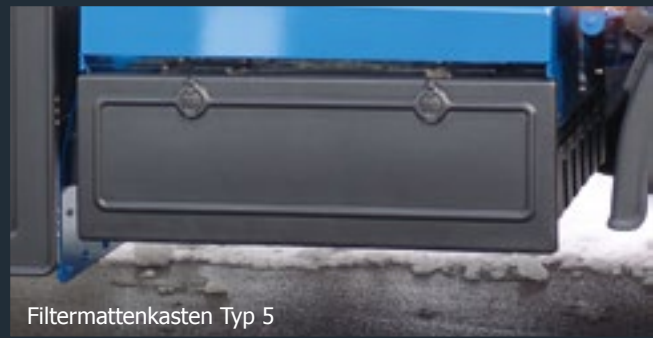
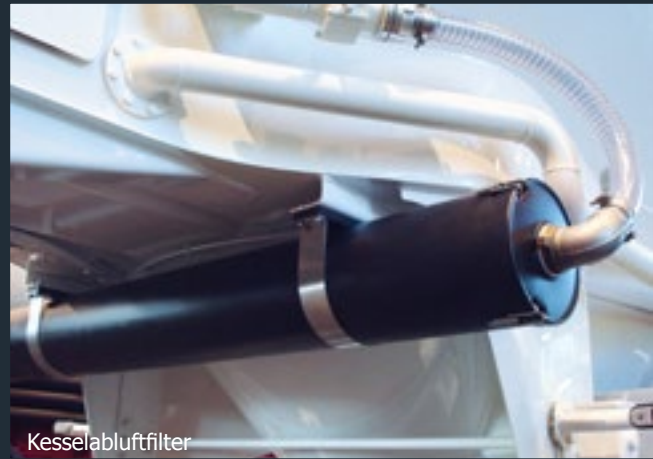




Kupplungsschrank



Filtermattenkasten Typ 5



Kesselabluftfilter



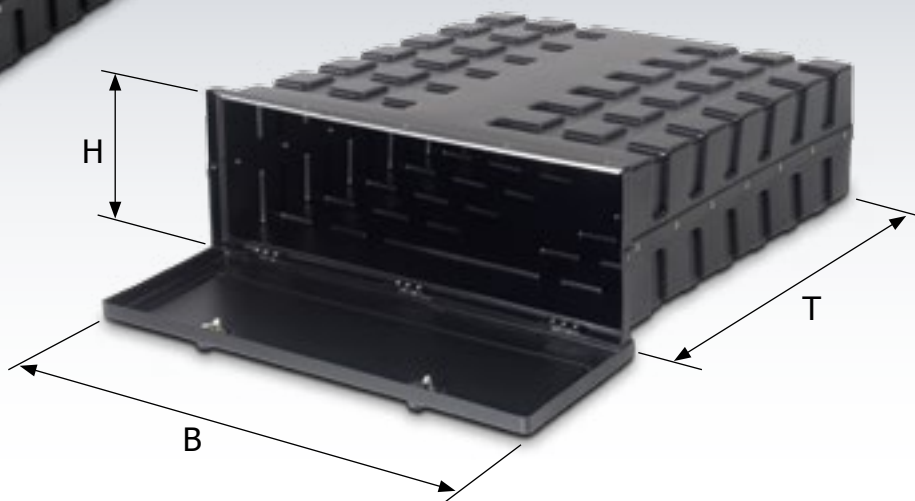


Intelligente Lösungen für den täglichen Einsatz der Silofahrzeuge

- Kupplungsschrank, der in seiner Baugröße den zur Verfügung stehenden Platz optimal ausnutzt und ausreichend Stauraum für alle Kupplungen und Flansche bietet.
- Mattenkästen mit der erforderlichen Tiefe, um eine Rüttelmatte ordentlich zu verstauen.
- Kesselabluftfilter für saubere, geräuscharme, gefilterte Abluft. So kann auch in Wohnsiedlungen und Kurstädten problemlos entladen werden.
- Luftansaugkanäle liefern dem Kompressor die nötige Luft und vermeiden das Ansaugen von Staub, Dreck und Abgasen, die sich auf Straßenhöhe befinden.
- Individuelle Anbauteile für den Aufbautenhersteller wie Fernbedienungsköcher, Abdeckkappen für Unterfahrerschutzprofile, Gehäuse für Hydraulikaggregate oder Aufsatzfilter. Fragen Sie uns an!



Filtermattenkasten für Container (auf Anfrage)



1

Filtermattenkasten Typ 5

Maße (Breite x Tiefe x Höhe)

960 x 960 x 340 mm

Material

Kunststoff Polyethylen (HD-PE), schwarz

Gewicht

12,40 kg

Ausführung

Der Behälter wird aus 2 Halbschalen gefertigt. Mit VA-Nieten werden dann beide Hälften miteinander verbunden.

Der Deckel (2-Punkt-Verriegelung) ist mit 3 Scharnieren an den Behälter genietet. Scharniere und Nieten sind aus Edelstahl (V2A), die Schließwinkel aus Aluminium. Die Schlösser sind mit einer Kappe gegen Witterungseinflüsse geschützt.

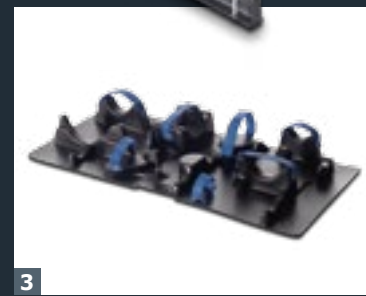
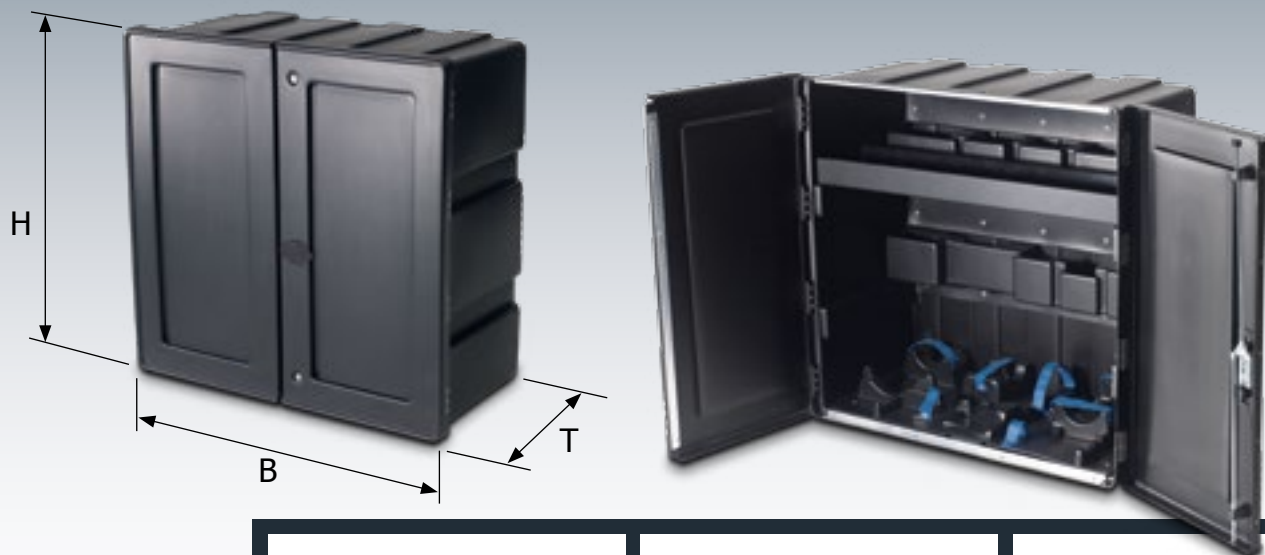
Schließsysteme gemäß Beschreibung Seite 23

Artikel	Bestell-Nr.	Preis [€]
2-Punkt-Verriegelung		
mit S-Drehriegel Doppelbart	205 20 300	
mit Zylinderschloss	205 20 400	

Zubehör

Artikel	Gewicht [kg]	Bestell-Nr.	Preis [€]
Leinensack	1,50	405 00 001	
Für CPO-Filtermatte, naturfarben, 100 x 120 cm, mit Kordel			

1 Leinensack



Kupplungsschrank Typ 19

Maße (Breite x Tiefe x Höhe)

920 x 460 x 920 mm

Material

Kunststoff Polyethylen (HD-PE), schwarz

Gewicht

15,7 kg

Ausführung

Beide Türen sind mit je 4 Scharnieren an den Behälter genietet. Scharniere und Nieten sind aus Edelstahl (V2A), die Schließwinkel aus Aluminium.

Die Türen verfügen zusätzlich über eine umlaufende EPDM-Dichtschnur.

Das Schloss ist mit einer Kappe gegen Witterungseinflüsse geschützt.

Die Zubehörteile gewähren Überblick über alle Kupplungen und Flansche.

Schließsysteme

Artikel	Bestell-Nr.	Preis [€]
3-Punkt-Verriegelung mit Zylinderknebel	219 30 410	

Zubehör

Artikel	Gewicht [kg]	Bestell-Nr.	Preis [€]
Taschenwand HD-PE schwarz, mit 10 Öffnungen	3,00	419 10 000	
Einlageboden HD-PE schwarz, gekantet und seitliche Aluminiumwinkel genietet, 875 x 190 x 70 mm	1,55	419 20 020	
Formboden HD-PE schwarz, für 6 Kupplungen und Rohradapter, inkl. Gurte zur Fixierung	1,60	419 20 000	

- 1** Taschenwand
- 2** Einlageboden
- 3** Formboden

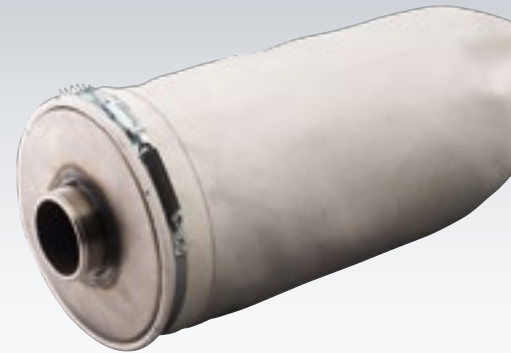




1



2



3

Kessel-Abluftfilter

Material

Rohr: Kunststoff Polyethylen (HD-PE), schwarz

Filter: Polyester-Nadelfilz (FOS-tex 7-022)

Ausführung

Rohr: Rohr-Ø 250 x 6,1 mm, Länge 2000 mm, Frontdeckel mit Filterschlauch wird mit 3 Klammern (am Rohr vernietet) gehalten, Endstück mit Kiemenauslass und innenliegendem Spritzschutz mit Rohr verschweißt.

Filtereinheit: Filterschlauch Ø 200 mm, Länge 1800 mm, feuchtigkeitsabweisend, Luftdurchlass ca. 250 l/m²/min
 Filterschlauchdeckel Ø 200 mm, 50 mm hoch mit angeschweißten Stahlnippel R2 ½" AG.
 Spannband mit Zugfeder für Filterschlauch.

Zubehör

Befestigungsschelle

- 1 Befestigungsschelle
- 2 Endstück mit integriertem Spritzschutz
- 3 Filtereinheit

Artikel	Gewicht [kg]	Bestell-Nr.	Preis [€]
Rohr	11,20	104 20 001	
Filtereinheit	1,60	404 20 001	

Zubehör

Artikel	Gewicht [kg]	Bestell-Nr.	Preis [€]
Befestigungsschelle für Kesselablufilter 2-teilig bestehend aus: Rohrbogen mit Laschen aus Edelstahl und Rohraufnahmeplatte aus Polyethylen (HD-PE), ohne Schrauben	1,40	404 00 004	

Ersatzteile

Artikel	Bestell-Nr.	Preis [€]
Frontdeckel mit Loch	404 00 002	
Klammer für Frontdeckel	413 00 009	
Endstück mit Kiemenauslass und innenliegenden Spritzschutz	404 00 003	
Filterschlauch (L = 1800 mm)	404 20 002	
Filterschlauchdeckel mit Gewinde	404 20 003	
Spannband mit Zugfeder	404 20 004	