

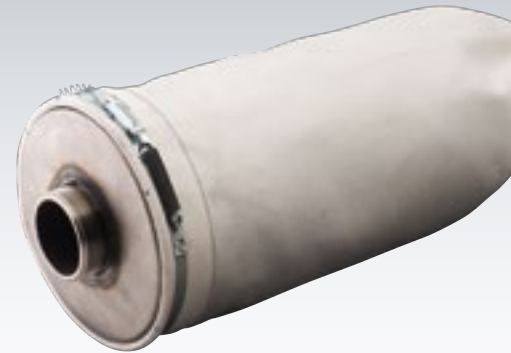




1



2



3

## Kessel-Abluftfilter

### Material

**Rohr:** Kunststoff Polyethylen (HD-PE), schwarz

**Filter:** Polyester-Nadelfilz (FOS-tex 7-022)

### Ausführung

**Rohr:** Rohr-Ø 250 x 6,1 mm, Länge 2000 mm, Frontdeckel mit Filterschlauch wird mit 3 Klammern (am Rohr vernietet) gehalten, Endstück mit Kiemenauslass und innenliegendem Spritzschutz mit Rohr verschweißt.

**Filtereinheit:** Filterschlauch Ø 200 mm, Länge 1800 mm, feuchtigkeitsabweisend, Luftdurchlass ca. 250 l/m<sup>2</sup>/min  
 Filterschlauchdeckel Ø 200 mm, 50 mm hoch mit angeschweißten Stahlnippel R2 ½" AG.  
 Spannband mit Zugfeder für Filterschlauch.

### Zubehör

Befestigungsschelle

- 1 Befestigungsschelle
- 2 Endstück mit integriertem Spritzschutz
- 3 Filtereinheit

Artikel	Gewicht [kg]	Bestell-Nr.	Preis [€]
<b>Rohr</b>	11,20	<b>104 20 001</b>	
<b>Filtereinheit</b>	1,60	<b>404 20 001</b>	

### Zubehör

Artikel	Gewicht [kg]	Bestell-Nr.	Preis [€]
<b>Befestigungsschelle für Kesselabluffilter 2-teilig bestehend aus:</b> Rohrbogen mit Laschen aus Edelstahl und Rohraufnahmeplatte aus Polyethylen (HD-PE), ohne Schrauben	1,40	<b>404 00 004</b>	

### Ersatzteile

Artikel	Bestell-Nr.	Preis [€]
<b>Frontdeckel</b> mit Loch	<b>404 00 002</b>	
<b>Klammer</b> für Frontdeckel	<b>413 00 009</b>	
<b>Endstück</b> mit Kiemenauslass und innenliegenden Spritzschutz	<b>404 00 003</b>	
<b>Filterschlauch</b> (L = 1800 mm)	<b>404 20 002</b>	
<b>Filterschlauchdeckel</b> mit Gewinde	<b>404 20 003</b>	
<b>Spannband</b> mit Zugfeder	<b>404 20 004</b>	