

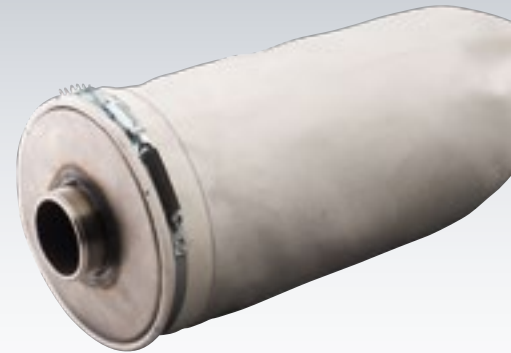




1



2



3

Kessel-Abluftfilter

Material

Rohr: Kunststoff Polyethylen (HD-PE), schwarz

Filter: Polyester-Nadelfilz (FOS-tex 7-022)

Ausführung

Rohr: Rohr-Ø 250 x 6,1 mm, Länge 2000 mm, Frontdeckel mit Filterschlauch wird mit 3 Klammern (am Rohr vernietet) gehalten, Endstück mit Kiemenauslass und innenliegendem Spritzschutz mit Rohr verschweißt.

Filtereinheit: Filterschlauch Ø 200 mm, Länge 1800 mm, feuchtigkeitsabweisend, Luftdurchlass ca. 250 l/m²/min
 Filterschlauchdeckel Ø 200 mm, 50 mm hoch mit angeschweißten Stahlrippel R2 ½" AG.
 Spannband mit Zugfeder für Filterschlauch.

Zubehör

Befestigungsschelle

- 1 Befestigungsschelle
- 2 Endstück mit integriertem Spritzschutz
- 3 Filtereinheit

Artikel	Gewicht [kg]	Bestell-Nr.	Preis [€]
Rohr	11,20	104 20 001	
Filtereinheit	1,60	404 20 001	

Zubehör

Artikel	Gewicht [kg]	Bestell-Nr.	Preis [€]
Befestigungsschelle für Kesselablufilter 2-teilig bestehend aus: Rohrbogen mit Laschen aus Edelstahl und Rohraufnahmeplatte aus Polyethylen (HD-PE), ohne Schrauben	1,40	404 00 004	

Ersatzteile

Artikel	Bestell-Nr.	Preis [€]
Frontdeckel mit Loch	404 00 002	
Klammer für Frontdeckel	413 00 009	
Endstück mit Kiemenauslass und innenliegenden Spritzschutz	404 00 003	
Filterschlauch (L = 1800 mm)	404 20 002	
Filterschlauchdeckel mit Gewinde	404 20 003	
Spannband mit Zugfeder	404 20 004	